



Le pilote TWAIN SIDEXIS de SIRONA permet l'acquisition d'images numériques radiologiques avec des applications compatibles TWAIN. Ces applications utilisent les matériels radiologiques ORTHOPHOS ou intra oraux comme des scanners et sont responsables de la gestion des images acquises.

Quand on fait de l'acquisition d'images radio en utilisant le pilote TWAIN, il n'est pas garanti que la qualité de l'image résultante soit comparable à la qualité d'image habituelle de SIRONA. La qualité d'image maximale peut être obtenue en utilisant SIDEXIS XG comme logiciel d'acquisition et de traitement.

BESOINS

Une application SIDEXIS (Version 5.5 ou supérieure) préinstallée est requise pour les opérations TWAIN. Pour utiliser ces pilotes une application compatible avec TWAIN doit être aussi présente.

Veuillez noter que, néanmoins, les pilotes TWAIN de SIRONA ne peuvent être utilisés par SIDEXIS. Ce comportement n'est pas une erreur, c'est normal.

INSTALLATION

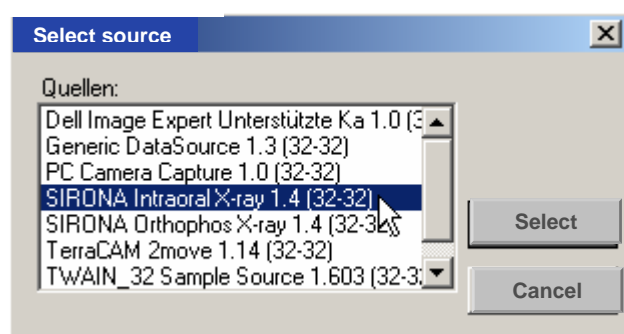
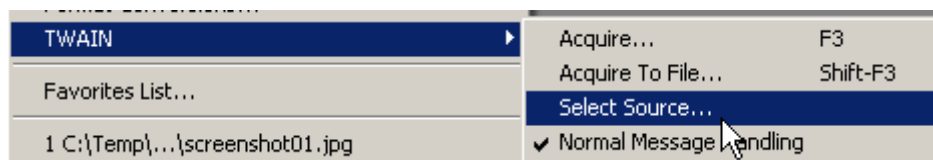
Lancez le programme fourni SETUP.EXE pour installer les pilotes. En fonction de votre besoin un pilote TWAIN Intraoral, TWAIN Orthophos ou les deux seront installés. Ces options d'installation sont affichées durant le processus d'installation. Après l'installation les pilotes TWAIN sont prêts à fonctionner.

Dans le cas du logiciel Julie il faut en plus lancer le programme JULIE_XG .EXE situé au même endroit que le SETUP.EXE.

UTILISATION

Un scénario typique d'application TWAIN ressemble à ceci :

1. Sélectionner la source désirée. Les pilotes TWAIN SIDEXIS installés apparaissent dans la liste des sources disponibles :



2. Initialiser le processus de scan. Juste après avoir activé l'acquisition, la fenêtre de capture SIDEXIS sera affichée. Cette fenêtre est identique à celle bien connue de SIDEXIS :



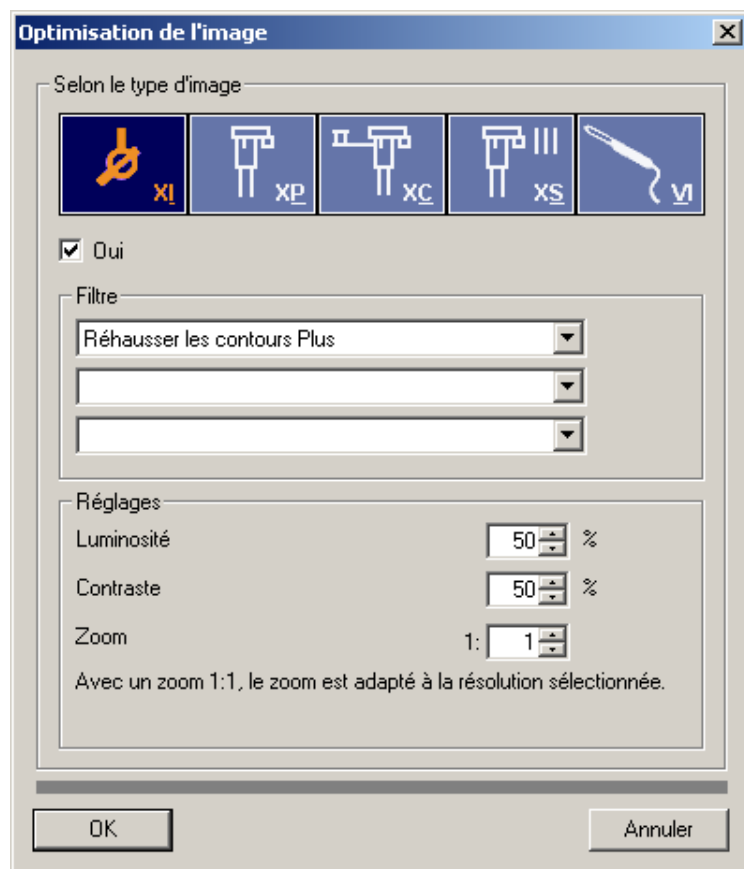
CONFIGURATION

La configuration des pilotes TWAIN SIDEXIS est optionnelle et seulement nécessaire quand vous voulez utiliser des réglages différents.

- **Optimisation image**

Utiliser SIDEXIS pour voir / modifier l'optimisation de l'image. Ces réglages d'optimisation d'image sont aussi ceux utilisés en utilisant les pilotes TWAIN.

1. Démarrer SIDEXIS
2. Choisir dans SIDEXIS : Outils / Configurer le système / Radiographie / Optimisation de l'image



3. Ces paramètres d'optimisation d'image peuvent être définis pour chaque type d'image (XI, XP, XC, XS), en fonction des boutons activés en haut de la fenêtre de dialogue.
4. se référer au manuel SIDEXIS pour plus de détails sur ces réglages.
5. Valider les réglages en cliquant sur OK si vous le voulez.
6. IMPORTANT : Fermer SIDEXIS avant d'utiliser à nouveau les pilotes TWAIN SIDEXIS.

- **Tampon d'image circulaire**

Pour des raisons de sécurité le pilote TWAIN SIDEXIS sauvegarde les 5 dernières images dans le sous-répertoire SiTwain du répertoire SIDEXIS sans optimisation.

Pour modifier ces réglages par défaut, le fichier nommé 'SiTwain.ini' dans le répertoire d'installation des pilotes TWAIN SIDEXIS peut être édité :

[CIRCULARBUFFER]	
Buffer Size	Défaut = 5 ; le nombre maximum d'images sauvegardées ; le plus vieux fichier sera effacé au-delà du nombre maximum.

Remarque : une défragmentation régulière du disque dur est recommandée.